

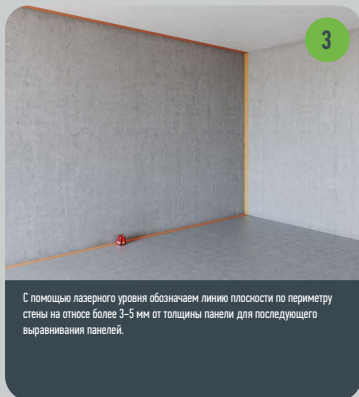
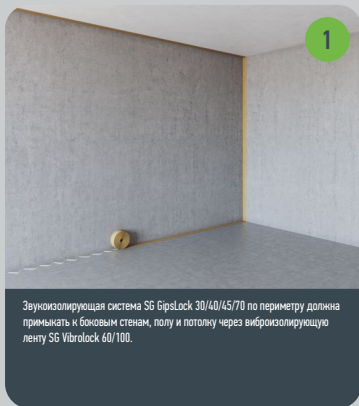


## Используемые материалы:

- Звукоизоляционная панель SG Gipslock 30/40/45/70
- Звукоизоляционный гипсокартон Gipsophon
- Лента SG Vibrolock 60/100
- Виброакустический герметик SG
- Комплект крепежа для панелей Gipslock 30/40/45/70
- Саморезы ГП 3,9x30



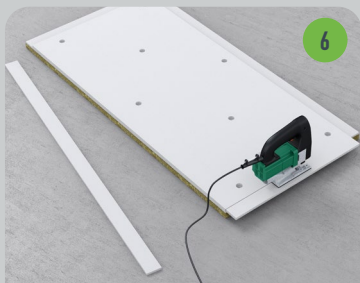
Монтаж осуществляется на ровную поверхность  
(категория качества поверхности K1)





5

При замыкании ряда сверху панель SG Bipslock 30/40/45/70 подрезается, а подрезанная часть обрабатывается обдирочным рубанком. Оставшаяся часть панели служит началом следующего ряда. Минимальный линейный размер панели, пригодной к монтажу, составляет 200 мм.



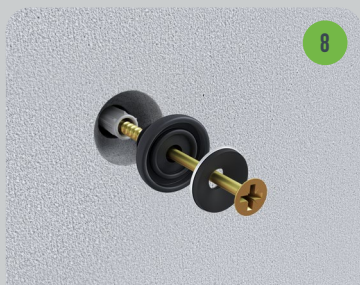
6

У крайних панелей SG Bipslock 30/40/45/70 со стороны примыкания к ограждающим конструкциям предварительно срезаются кромки.



7

Монтаж панелей SG Bipslock 30/40/45/70 осуществляется с помощью прилагаемого комплекта крепежа через предварительно просверленное (сквозь панель) отверстие в звукоизолируемой стене.



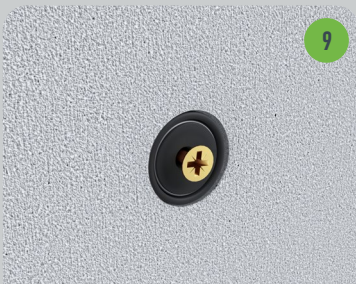
8

При использовании крепежа необходимо обеспечить правильное расположение уплотнительной и виброгасящей шайб.

**Совет!**

Предметы интерьера массой более 3 кг крепятся к стене сквозь звукоизоляционную систему с помощью дюбель-гвоздей и анкеров. Выбор крепежных изделий осуществляется в зависимости от их несущей способности, массы груза и материала стены.

9



При монтаже панелей саморезы УН 5x90 / 5x120 необходимо закручивать, оставляя зазор 3–4 мм между его головкой и поверхностью виброгасящей шайбы, для возможности дальнейшей регулировки плоскости панелей.

10



Виброакустический герметик SG наносится на кромку панелей SG Gipslock 30/40/45/70 в процессе их монтажа.

11



Саморезами ГП 3,9x30 (из комплекта крепежа для панелей SG Gipslock 30/40/45/70) панели скрепляются между собой по кромке, шаг саморезов на кромке должен быть не более 200 мм.

12



После предварительного крепления панелей по всей поверхности, ориентируясь на линию по периметру, производится финишное выравнивание плоскости панелей строительным правилом путем закручивания саморезов УН 5x90 / 5x120.

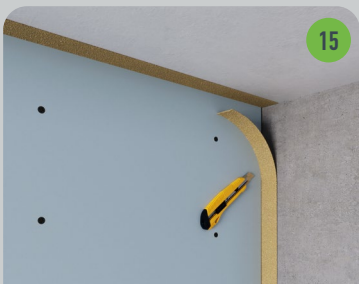
При этом следует обращать внимание на то, что головка самореза должна быть утоплена относительно плоскости панели не менее чем на 1–2 мм.



После монтажа панелей SG GipsLock 30/40/45/70 места крепления саморезов заполняются виброакустическим герметиком SG.



Звукоизоляционный гипсокартон Gipsosfon крепится к поверхности панелей SG GipsLock 30/40/45/70 саморезами ГП 3,9x30. Шаг саморезов составляет 200 мм.



После установки звукоизоляционного гипсокартона Gipsosfon остатки ленты SG Vibrolock 60/100 мм обрезаются.



Стыки по периметру между ограждающими конструкциями и листами звукоизоляционного гипсокартона Gipsosfon заполняются герметиком SG.